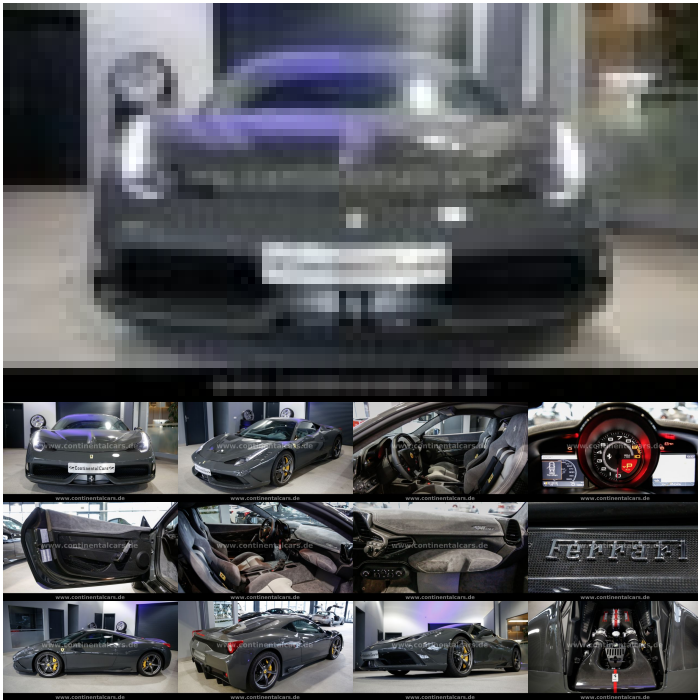




Ferrari 458 Speciale in grigio scuro!

<http://continentalcars.de/fahrzeuge/ferrari-458-speciale-in-grigio-scuro/>



PREIS:	389.900 € Inkl. 19% USt.
FAHRZEUGTYP:	Sportwagen/Coupé
EZ:	2014-04
HERSTELLER:	Ferrari
KILOMETERSTAND:	12.990 km
GETRIEBE:	Automatik
KRAFTSTOFF:	Benzin
LEISTUNG:	445 KW / 605 PS
HUBRAUM:	4497 cm ³
AUSSENFARBE:	Grau
INNENFARBE:	Grau
TÜREN:	2/3
ANZAHL SITZE:	2
VORBESITZER:	2
AIRBAG:	Front-, Seiten- und weitere Airbags
UMWELTPLAKETTE:	4 (Grün)
ENERGIEKLASSE:	G
FAHRZEUG-NR:	

ENERGIE & UMWELT

Kraftstoffverbr. komb.*: 11.8 l/100km

CO2-Emissionen komb.*: 275 l/100km

* Weitere Informationen zum offiziellen Kraftstoffverbrauch und zu den offiziellen spezifischen CO2-Emissionen und gegebenenfalls zum Stromverbrauch neuer PKW können dem Leitfaden über den offiziellen Kraftstoffverbrauch, die offiziellen spezifischen CO2-Emissionen und den offiziellen Stromverbrauch neuer PKW entnommen werden, der an allen Verkaufsstellen und bei der "Deutschen Automobil Treuhand GmbH" unentgeltlich erhältlich ist unter www.dat.de.

Leichtmetallfelgen
Zentralverriegelung
Elektr. Fensterheber
Elektr. Wegfahrsperr
ABS
ESP
Navigationssystem
Scheckheftgepflegt
Tempomat
Xenonscheinwerfer
Garantie
Regensensor
Sportsitze
Elektr. Seitenspiegel
Sportfahrwerk
Sportpaket
Bluetooth
Bordcomputer
Freisprecheinrichtung
MP3-Schnittstelle
Multifunktionslenkrad
Tuner/Radio
Lichtsensor
Tagfahrlicht
Nichtraucher-Fahrzeug
Einparkhilfe

FAHRZEUGBESCHREIBUNG

Ferrari 458 Speciale in grigio scuro! Die Farbkombination der Sonderlackierung mit einem Alcantarainterieur in charcoal (dunkelgrau) dieses Supersportlers besticht durch seine einzigartige Schönheit. Das Fahrzeug befindet sich in einem neuwertigen Zustand. Alle Inspektionen wurden pünktlich durch eine Ferrari-Vertragswerkstatt durchgeführt.

Sonderausstattung:

LACK grigio scuro
INT charcoal (dunkelgrau)
AFS1 AFS Scheinwerfersystem
ALWA Radlaufverkleidung Interieur in Alcantara
CALY Bremssättel in giallo
CEXD ESTRATTORE POST. IN CARBONIO
CRS1 Tempomat
CTUA Mitteltunnel in Alcantara
DEDI Plakette mit persönlicher Widmung
EMPH Gesticktes Cavallion in den Kopfstützen in grigio chiaro (hellgrau)
EXAT Sportauspuffendrohre in Titanio
LOGO Scuderia Ferrari Embleme Exterieur
NAVC Navigationssystem, Radio, Bluetooth-Schnittstelle
PAR2 Parksensoren vorne u. hinten
PNTH Farbe aus der historischen Palette (grigio scuro)

ROL4 Überrollbügel
RPMW Drehzahlmesser in bianco (weiß)
RSCH Rennsportsitze in Carbon (Größe L)
RSFT SISTEMA REGOLAZIONE SED.PILOTA
SND2 Audiosystem
STC2 Kontrastnähte in grigio chiaro (hellgrau)
T3D1 3D-Akzentgewebe in grigio (hellgrau)
4HAR 4-Punkt Sicherheitsgurte in nero (schwarz)

Ferrari Genuine Maintenance für 7 Jahre (31.03.2014 bis 31.03.2021)
Ferrari-Werksgarantie bis 31.03.2018

***Gern finden wir auch das passende Leasing- oder Finanzierungsangebot für Sie.**

Weitere Information erhalten Sie gerne am Telefon oder auf www.continentalcars.de

**

* Weitere Informationen zum offiziellen Kraftstoffverbrauch und zu den offiziellen spezifischen CO₂-Emissionen und gegebenenfalls zum Stromverbrauch neuer PKW können dem Leitfaden über den offiziellen Kraftstoffverbrauch, die offiziellen spezifischen CO₂-Emissionen und den offiziellen Stromverbrauch neuer PKW entnommen werden, der an allen Verkaufsstellen und bei der "Deutschen Automobil Treuhand GmbH" unentgeltlich erhältlich ist unter www.dat.de.